

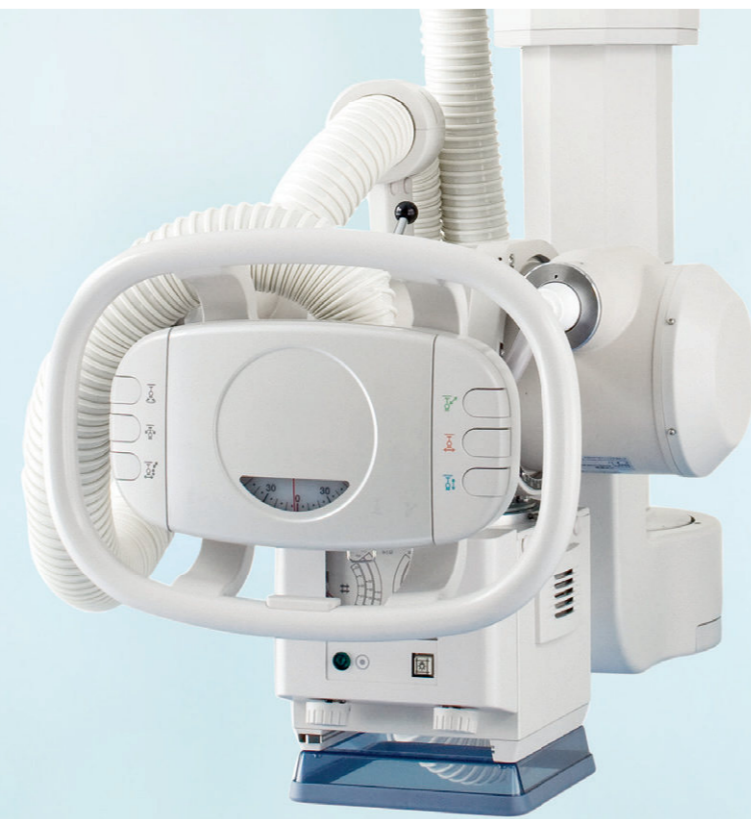
Canon



RADREX

Uma linha abrangente de
sistemas de radiografia

O Radrex é a linha de sistemas robustos de radiografia digital da Canon Medical, concebidos para atender às suas necessidades diárias de geração de imagens de ponta, facilidade de uso e operação confiável e econômica.



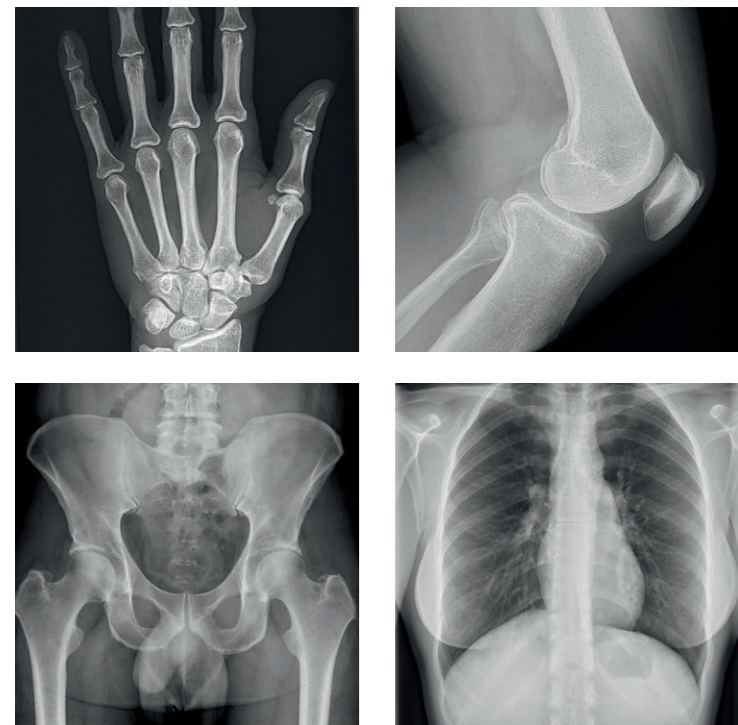
RADREX

O melhor da radiografia digital

Os sistemas de radiografia digital Radrex da Canon Medical são econômicos e fornecem eficiência clínica para atender às suas demandas de imagens radiográficas agora e no futuro. Equipado com os detectores de painel plano de alta qualidade da Canon e seu software de geração de imagens e gerenciamento de pacientes, o Radrex oferece versatilidade excepcional, maior conforto ao paciente e fluxo de trabalho superior para suas instalações.

Uma solução para atender todas as suas necessidades

O Radrex foi concebido para atender a diversos requisitos radiográficos. Sua ampla gama de movimentações da ampola e uma variedade de opções e acessórios permitem que o sistema seja utilizado em uma grande variedade de procedimentos radiográficos, além de facilitar os exames para você e seus pacientes.



Configuração padrão de alto volume



Configuração de orçamento versátil

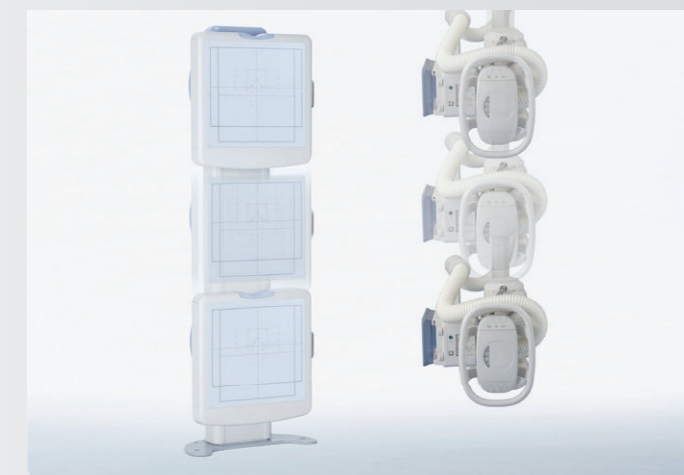


Dependendo de seus objetivos clínicos, espaço disponível e orçamento acessível, é possível escolher a solução ideal de uma grande variedade de configurações.



Facilidade de uso

O Radrex foi concebido com as necessidades do usuário em mente. Além de suas características de posicionamento flexível, os geradores apresentam funções de microprocessador e memória para que vários parâmetros possam ser salvos e acessados com um único toque.



Rastreamento automático (opção de fábrica)

Com a opção Rastreamento automático instalada, as movimentações da ampola e do detector são coordenadas automaticamente para manter a centralização adequada. O resultado é um posicionamento rápido e preciso, sem necessidade de maior tempo e esforços para ajustes manuais.

Qualidade de imagem comprovada em qualquer situação

O Radrex é alimentado pelos detectores sem fio e software de geração de imagens de última geração da Canon. Os detectores ultraleves e à prova d'água com bateria integrada e armazenamento de imagens podem ser utilizados em combinação com o sistema ou autonomamente, conforme necessário.



Enquanto carrega a bateria, a base multifuncional pode transferir imagens capturadas remotamente para o seu banco de dados.



O Radrex gerencia até 8 detectores fixos ou portáteis para otimizar a flexibilidade de geração de imagens. Os detectores específicos podem ser selecionados não apenas na estação de trabalho, mas também simplesmente ao pressionar o botão "Ready" diretamente no dispositivo.



Operação intuitiva, resultado clínico ideal

O software de geração de imagens e gerenciamento de pacientes da Canon ajuda a otimizar seu fluxo de trabalho e reduzir as etapas necessárias para concluir cada exame com agilidade. Com sua interface de usuário intuitiva, o software é perfeitamente adequado para todos os tipos de exames de Radiografia Digital.

Uma solução flexível para atender adequadamente às suas necessidades

O Radrex permite que você construa um sistema para atender de maneira ideal aos seus objetivos clínicos e ao espaço disponível. Desde uma configuração de alto desempenho que pode suportar todos os tipos de exames até um sistema básico para otimizar a relação custo benefício, é possível combinar e conectar, conforme necessário, com a ampla variedade de componentes, opções e acessórios.



XXXXXXXXXXXXXXXXXXXXXXXXXXXX



KXO-50SS

- 50 kW, 150 kV, 630 mA
- Controle com um toque
- Máx. de 3996 programas
- Inversor novo de alta frequência
- Gabinete compacto
- Comunicação serial CR/DR (opcional)
- Combinação de detectores de Controle Automático de Exposição Solidet (opcional)

Suporte de ampola suspenso no teto



DST-1000A

- Movimentação vertical da coluna: aprox. 170 cm
- Distância da superfície de montagem no teto ao foco da ampola de raios X: aprox. 85 cm a 255 cm (varia de acordo com a unidade da ampola de raios X e o dispositivo limitador de feixes de raios X utilizado em conjunto).
- Sistema de bloqueio: freio eletromagnético
- Colimador: colimação manual

Unidade de suporte para montagem de ampolas de raios X



DS-TA-5A

Tipo do chão ao teto

- Movimentação longitudinal : 250 cm
- Movimentação lateral : 40 cm
- Movimentação vertical : 166 cm
- Sistema de bloqueio : freio eletromagnético
- Colimador : colimação manual



Mesa Bucky

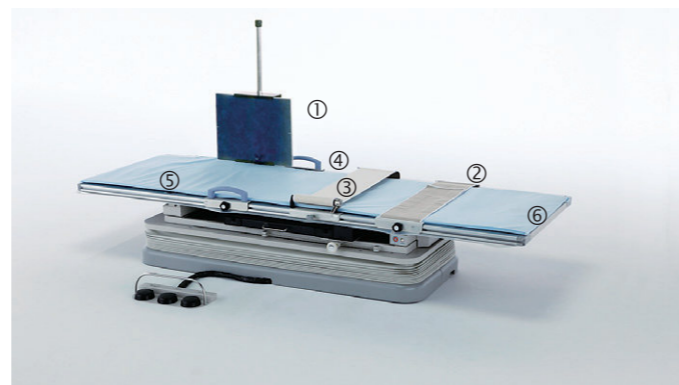


EBT-100A | Mesa Bucky do tipo elevador

- Tampo
- Tamanho do tampo : 82 cm x 230 cm
 - Altura do tampo : 35 cm a 95 cm
- Curso flutuante
- Movimentação longitudinal : 100 cm
 - Movimentação lateral : ±12 cm
- Dispositivo Bucky
- Movimentação da grade : Oscilação
 - Tamanho do cassete : 18 cm x 24 cm a 35 cm x 43 cm (8" x 10" a 14" x 17")
 - Movimentação longitudinal : 48 cm

FBT-10A | Mesa Bucky de tampo flutuante

- Tampo
- Tamanho do tampo : 82 cm x 210 cm
 - Altura do tampo : 68 cm
- Curso flutuante
- Movimentação longitudinal : 90 cm
 - Movimentação lateral : ±12 cm
- Dispositivo Bucky
- Movimentação da grade : Oscillation
 - Tamanho do cassete : 18 cm x 24 cm a 35 cm x 43 cm (8" x 10" a 14" x 17")
 - Movimentação longitudinal : 38 cm



Itens opcionais para EBT-100A

- | | |
|---------------------------------------|-----------|
| ① Porta-cassetes lateral | LCH-FB10A |
| ② Faixa de compressão do tipo simples | CB-FB10A |
| ③ Faixa de compressão do tipo catraca | CB-FB10B |
| ④ Suporte manual | HG-FB10A |
| ⑤ Manta de proteção para tampo | TPM-EB10B |
| Capa de proteção para tampo | MC-EB10B |
| ⑥ Tampo CRFP | CT-EB10B |



Itens opcionais para FBT-10A

- | | |
|---------------------------------------|-----------|
| ① Porta-cassetes lateral | LCH-FB10A |
| ② Faixa de compressão do tipo simples | CB-FB10A |
| ③ Faixa de compressão do tipo catraca | CB-FB10B |
| ④ Suporte manual | HG-FB10A |
| ⑤ Manta de proteção para tampo | TPM-FB10A |
| Capa de proteção para tampo | MC-FB10A |
| ⑥ Tampo CRFP | CT-FB10A |

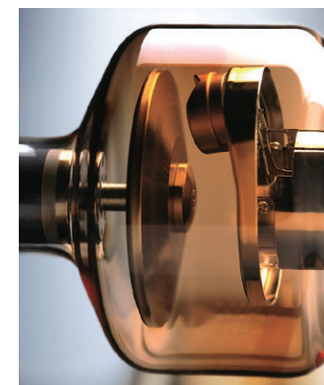
Suporte Bucky



BS-02A | Suporte Buckyvertical

- Dispositivo Bucky
- Movimentação da grade : Oscilação
 - Tamanho do cassete : 18 cm x 24 cm a 35 cm x 43 cm (8" x 10" a 14" x 17")
 - Movimentação de Buckyt : 120 cm

Montagem de ampola de raios X



DRX-3724HD

- Ponto focal : 0.6 mm/1.2 mm
- Capacidade de aquecimento do ânodo : 210 kJ (300 kHU)
- Capacidade máxima : 40 kW/100 kW

RADREX

Canon

CANON MEDICAL SYSTEMS CORPORATION

<https://global.medical.canon>

©Canon Medical Systems Corporation 2020. Todos os direitos reservados.
Design e especificações sujeitos a alterações sem aviso prévio.
MCAXR0351PA 2020-04 CMSE/CMSC/XX Impresso na japão

A Canon Medical Systems Corporation atende às normas ISO 9001 e ISO 13485 internacionalmente reconhecidas referentes ao Sistema de Gerenciamento da Qualidade.

A Canon Medical Systems Corporation atende à norma ISO14001 referente ao Sistema de Gerenciamento Ambiental.

Radrex e Made for Life são marcas comerciais da Canon Medical Systems Corporation.

Os detectores de painel plano da Canon e o software de geração de imagens e gerenciamento de pacientes associado, conforme mostrado neste folheto, são fornecidos separadamente pela Canon Inc ou por seus representantes locais e não fazem parte do produto Radrex.

Your Canon dealer:

Aviso Legal: Alguns recursos apresentados neste folheto podem não estar comercialmente disponíveis em todos os sistemas exibidos ou podem exigir a compra de opções adicionais. Entre em contato com o representante local da Canon Medical Systems para obter mais informações.

Made For life